

45. PIRKAN SOUTU 29.7.2023

PIENPUUVENEIDEN KESKIMATKAN SM-KILPAILUT

KILPAILUKUTSU

Kilpailupaikka: Tampereen Soutukeskus, Hatanpäänkatu 6, Tampere


Ajankohta: Lauantaina 29.7.2023

SM-Sarjat:

Miesten yksinsoutu	1. MYYL	2. MY40	3. MY50	4. MY60
	5. MY70	6. MY23	7. MY18	
Naisten yksinsoutu	8. NYYL	9. NY40	10. NY50	11. NY60
	12. NY70	13. NY23	14. NY18	
Miesten vuorosoutu	15. MVYL	16. MV40	17. MV50	18. MV60
	19. MV70	20. MV23	21. MV18	22. MVvam
Naisten vuorosoutu	23. NVYL	24. NV40	25. NV50	26. NV60
	27. NV70	28. NV23	29. NV18	30. NVvam
Miesten parisoutu	31. MPYL	32. MP40	33. MP50	34. MP60
	35. MP70	36. MP23	37. MP18	
Naisten parisoutu	38. NPYL	39. NP40	40. NP50	41. NP60
	42. NP70	43. NP23	44. NP18	
Sekavuorosoutu	45. SVYL	46. SV40	47. SV50	48. SV60
	49. SV70	50. SV23	51. SV18	
Sekaparisoutu	52. SPYL	53. SP40	54. SP50	55. SP60
	56. SP70	57. SP23	58. SP18	

Lisäksi järjestetään kuntosoutusarjat veneille ja melojille sekä kirkkovenesarjat (avoin, naiset, seka). Kaikki Pirkan Soudun sarjat hyväksytään Pirkan Kierroksen osasuorituksiksi.

SM-sarjaan ilmoittautuvilla pitää olla voimassa oleva kilpailulisenssi. Starttiin.fi tarkastaa lisenssit ilmoittautumisen yhteydessä. Kaikki sarjat perustetaan aina, mikäli sarjaan on ilmoittautunut yksikin venekunta. Vammaissarja järjestetään miesten ja naisten vuorosoudun yleisessä sarjassa. Vammaissarjassa melojana toimii kilpailijan vapaasti valitsema avustaja. Alle 18v sarjan määritelmä: Soutaja on alle 18 v luokkaan kuuluva soutaja sen vuoden loppuun jolloin hän täyttää 18 vuotta. Alle 23v sarjan määritelmä: Soutaja on alle 23v-luokkaan kuuluva soutaja 31. päivään joulukuuta sinä vuonna, jona hän täyttää 22 vuotta.



45. PIRKAN SOUTU 29.7.2023

PIENPUUVENEIDEN KESKIMATKAN SM-KILPAILUT

KILPAILUKUTSU

Ikäkausisarjan (40v -70v) määritelmä: Ikäkausisarjaan saa osallistua sinä vuonna kun täyttää ikäkausisarjan iän. Esimerkiksi 40 v sarjaan voi osallistua ensimmäisen kerran sinä vuonna, kun täyttää 40 vuotta.

Matkat: 25 kilometriä, alle 23-vuotiailla 12,5 kilometriä

Reitti: nähtävillä järjestäjän kotisivuilla www.pirkankierros.fi

Aikataulu:

Venenumeron nouto / osanoton varmistaminen:

Perjantaina 28.7. klo 18.30–20 tai lauantaina 29.7. klo 8-9. Venenumero tulee noutaa lauantaina 29.7. klo 9 mennessä. Venenumeron luovutuksen yhteydessä tulee pyydettyä esittää voimassa oleva lisenssinumero.

Yhteislähdöt:

Parisoutusarjat, startti n. klo 9.30

Vuorosoutusarjat, startti osanottajien järjestäytyttyä lähtölinjalle edellisen jälkeen

Yksinsoutusarjat, startti osanottajien järjestäytyttyä lähtölinjalle edellisen jälkeen
SM-lähtöjen jälkeen ovat vuorossa kuntosoutu-, melonta – ja coastal-sarjat.

Palkintojen jako:

Aikaisintaan 30 minuuttia sarjan viimeisen osallistujan tultua maaliin
(protestiaika)

Ilmoittautuminen:

Starttiin.fi järjestelmään JA www.pirkankierros.fi: Verkkokaupassamme ilmoittautuessasi maksat osanottomaksusi kätevästi omilla verkkopankkitunnuksillasi.

Mikäli haluat suorittaa osanottomaksun seuran yhteislaskutuksella, ilmoittaudu sähköpostitse toimisto@pirkankierros.fi


PIRKAN SOUTU FI05 5730 0821 0420 13

Ilmoittautuminen SM-sarjoihin päättyy tiistaina 18.7.2023

Osanottomaksu: 40 euroa / henkilö

Osanottomaksu sisältää:

Urheilujuoma ja mehujakelu lähdössä ja maalissa, varustesäilytys, Turvan tapaturmavakuutus, mitali ja vuositarra, arvontapalkinnot, vartioitu venesäilytys pe-la.



45. PIRKAN SOUTU 29.7.2023 PIENPUUVENEIDEN KESKIMATKAN SM-KILPAILUT KILPAILUKUTSU

Palkinnot: SM-sarjoissa palkitaan SM-mitalein kunkin sarjan kolme parasta venekuntaa erillisessä palkintojenjaossa. Kymmenen Pirkan Soutua suorittaneet saavat lisäksi visakoivuisen erikoismitalin nauhan kera. 20-, 30-, 40-Soutua suorittaneet kutsutaan loppukesällä järjestettävään Pirkan Soudun päätöstilaisuuteen, jossa heille luovutetaan suorituskertaa vastaava palkinto.

Mahdolliset muutokset tai osanoton peruuntuminen ilmoittautumisen jälkeen: Kilpailusarjaa ei saa vaihtaa ilmoittautumisajan päättymisen jälkeen. Poikkeuksena tähän on venekunnan jäsenen sairastuminen, mikä todistetaan lääkärinlausunnolla. Vuoro- ja parisoudussa venekunnan jäsenen sairastuessa, ilman paria jäänyt voi siirtyä yksikköön tai vaihtaa paria samassa veneluokassa, josta voi myös aiheutua sarjan vaihto. Sairastumisesta ennen soutua, osallistumisesta aikaisemmin ilmoittautuneen sijasta tai muista ennakoilmoittautumista koskevista muutoksista pyydetään ottamaan yhteyttä toimistoon. Osanoton peruuntuessa sairauden vuoksi palautetaan osa osanottomaksusta toimistoomme viimeistään 13.8.2023 mennessä toimitettua lääkärin- tai terveydenhoitajan todistusta vastaan. Käsittelykorvaus on 10 euroa.

Säännöt Kilpailussa noudatetaan Suomen melonta- ja soutuliiton yleisiä kilpailusääntöjä ja puuvenesoudun sääntöjä. Kilpailutoiminnassa noudatetaan reilun pelin periaatetta. Edellytyksenä kilpailuihin osallistumiseen on, että urheilijat noudattavat Suomen Antidopingtoimikunnan sääntöjä (www.suek.fi).

Järjestäjä: Takon Soutajat ry
Hatanpäänkatu 6, 33900 Tampere

Puhelin 050 370 1160
Sähköposti: takonsoutajat@takonsoutajat.fi

45. PIRKAN SOUTU 29.7.2023

PIENPUUVENEIDEN KESKIMATKAN SM-KILPAILUT

KILPAILUKUTSU

Tiedustelut: Pirkan Soutu / Pirkan Kierros
Lindforsinkatu 5, 33720 Tampere

Puhelin 050 4085 111, maanantaista torstaihin klo 9-15
Sähköposti: toimisto@pirkankierros.fi tai takonsoutajat@takonsoutajat.fi

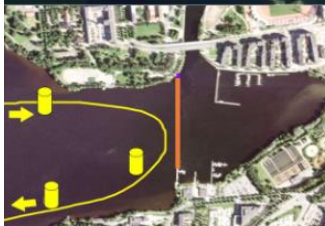
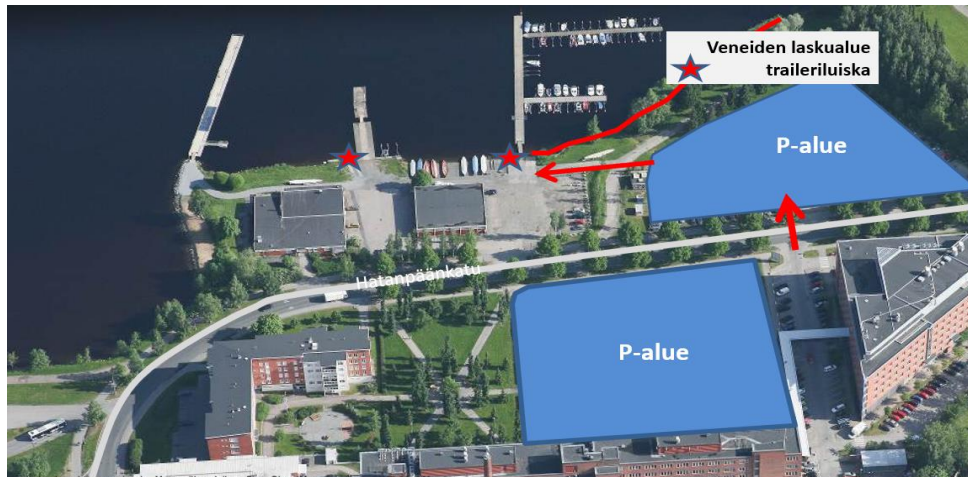
Info: www.pirkankierros.fi

Kilpailun tuomarit:
Harri Lahtonen
Jukka Paananen

LIITTEET:
Tapahtuma-alueen kartat
Reittikartta



45. PIRKAN SOUTU 29.7.2023 PIENPUUVENEIDEN KESKIMATKAN SM-KILPAILUT KILPAILUKUTSU



Merkkauspoijut:

Punainen karipoiju:

- Viikinsaaren etelärannassa Kokkokivi, ohitetaan eteläpuolelta
- Selkäsaaren matalikko, ohitetaan pohjoispuolelta

Keltainen kiertopoiju:

- Pienveneiden kääntöpaikalla 3 kpl, kierretään ulkokautta toiselle kierrokselle lähettäessä, MAALIIN TULLAAN SUORAAN

Aikataulu ja vesivalvontaveneet

Pienveneet startti klo 9.30-9.45

Lähtöjärjestys: SM-parisoutu/ SM-vuorosoutu / SM-yksinsoutu / Kuntosoutu-, melonta- ja coastal sarja

Vene 1 toimii pienveneiden etuveneenä ensimmäisellä kierroksella ja jää tämän jälkeen valvontaveneeksi kääntöpaikan läheisyyteen tai Viikinsaaren edustalle

Vene 2 osoittaa ennen Selkäsaaren kääntöpaikkaa olevaa matalikkoa

Lisäksi reitin varrella on kuvausvene, joka turvallisuuden edellyttäessä keskeyttää kuvaustoiminnan ja auttaa osallistujia.